

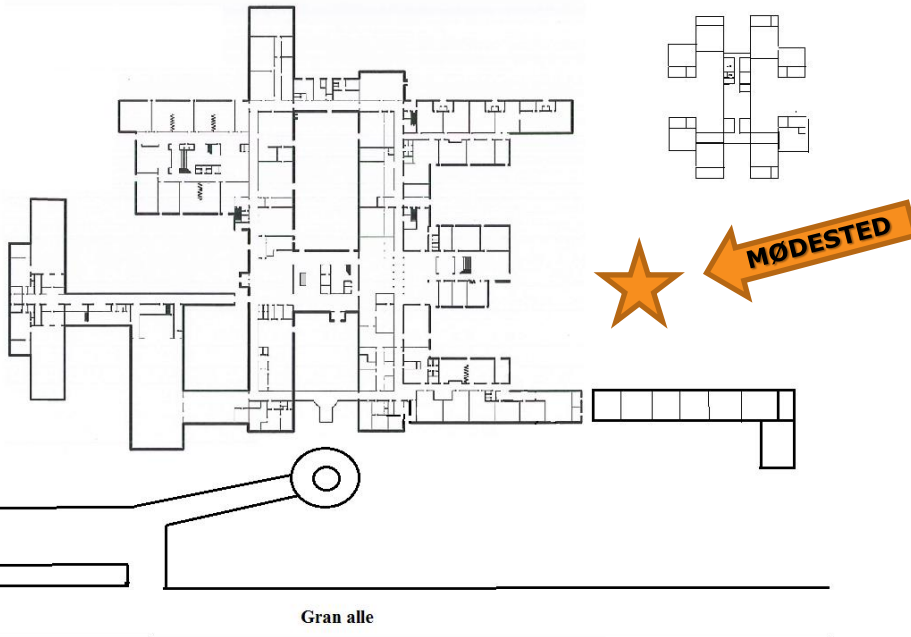
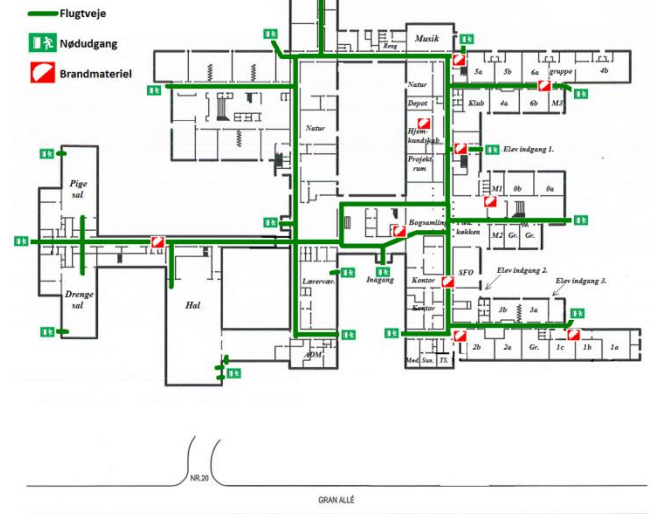
Sølystskolen og SFO

Evakueringsplan ved brand

Hvis du opdager ild eller røg på skolen:

- Sluk om muligt ilden (sæt ikke dig selv i fare)
- Luk døre og vinduer til det lokale, hvor det brænder.
- Alarmer alle der opholder sig på skolen samt Brand og Redning. Dette gøres ved at trykke et af de mange brandtryk i hele bygningen. Underret straks skolens kontor.

Orienteringsplan for Sølystskolen Gran alle



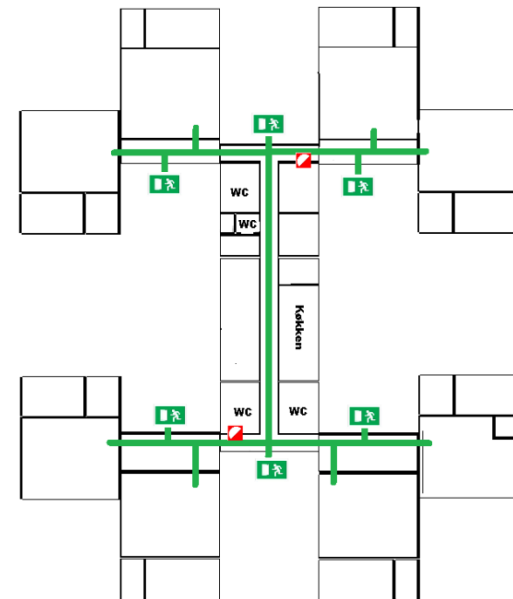
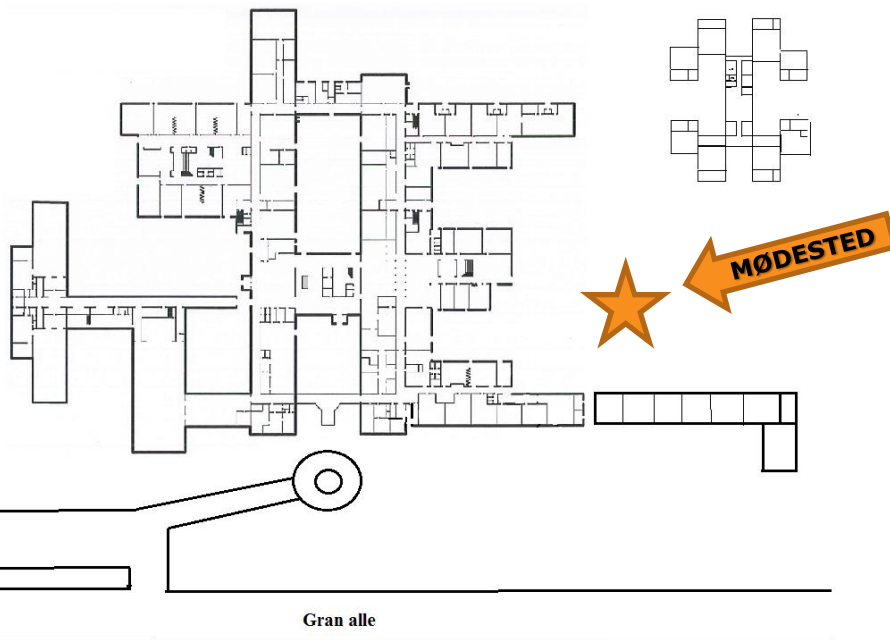
Hvis brandvarsling lyder:

- Gå altid væk fra ilden og røgen
- Forlad skolen via flugtvejen og gå til mødestedet (se på tegningen)
- På mødestedet står I sammen med jeres klasse.
- De voksne laver en optælling, så vi er sikre på at alle er ude.
- Bliver der til I får lov til at gå.

Evakueringsplan ved brand

Hvis du opdager ild eller røg på skolen:

- Sluk om muligt ilden (sæt ikke dig selv i fare)
- Luk døre og vinduer til det lokale hvor det brænder.
- Alarmer alle der opholder sig i Det Blå Hus dette gøres ved at trykke et af de to brandtryk på gangen i bygningen.
- Slå alarm på 112. Sig vi har en brand i Det Blå Hus ved Sølystskolen Granallé 20, Silkeborg.
- Underret skolens kontor som evt. kan hjælpe med at slå alarm på 112



Når brandvarsling lyder:

- Gå altid væk fra ilden og røgen
- Forlad skolen via flugtvejen og gå til mødestedet (se på tegningen)
- På mødestedet står I sammen med jeres klasse.
- De voksne laver en optælling, så vi er sikre på at alle er ude.
- Bliver der til I får lov til at gå.